

Označení traťového def.úseku

C10000

Plzeň hlavní nádraží - Cheb

kolej A: 31.664

kolej B: 12.061

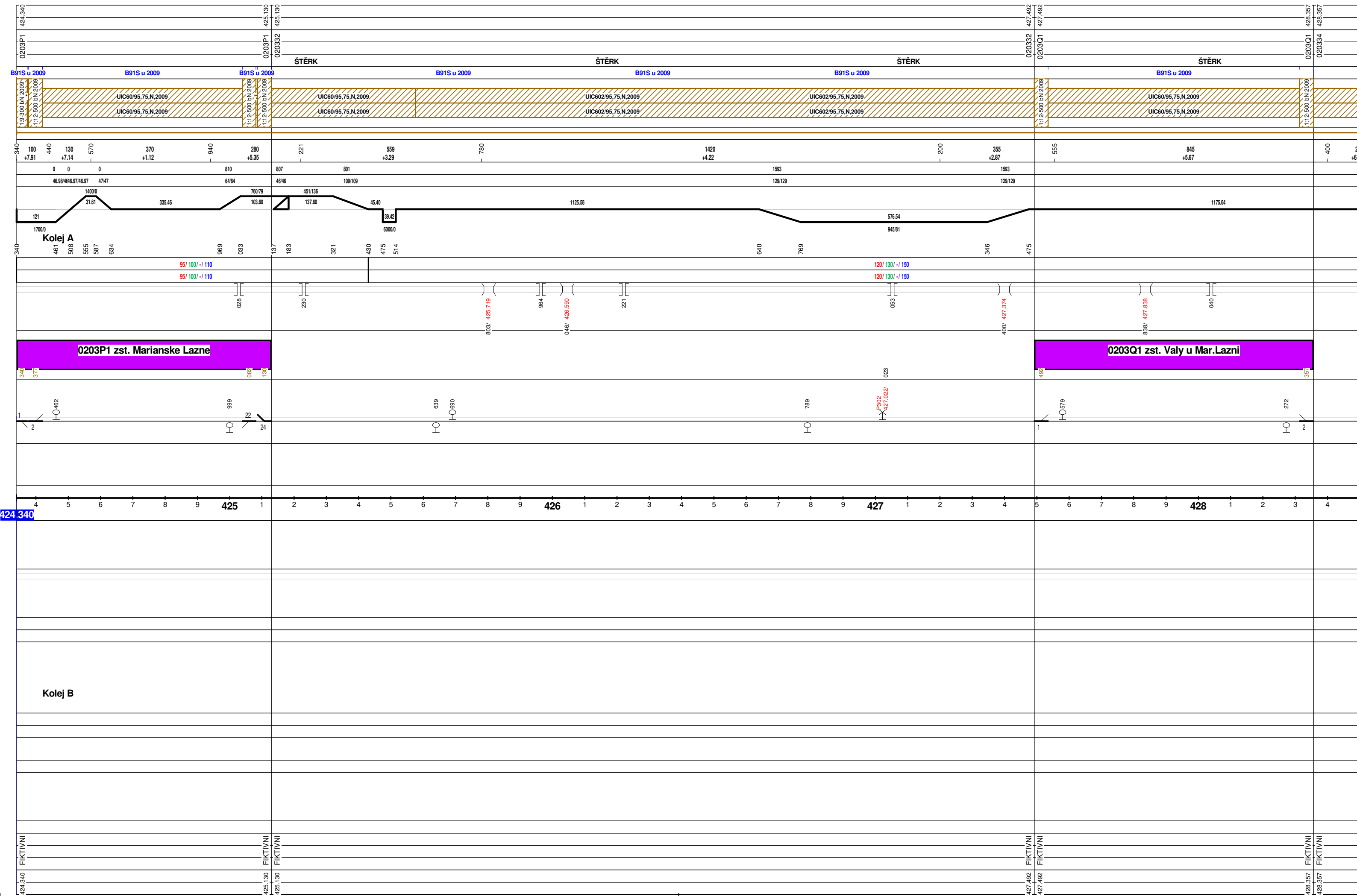
od km	do km	V	V130	V150	Vk
443.945	444.276	110	-	-	120
444.276	445.573	105	110	-	120
445.573	448.488	120	125	-	140
448.488	449.314	100	105	-	130
449.314	453.753	105	110	-	130
453.753	453.786	80	110	-	130
453.786	455.384	80	-	-	-
455.384	456.007	60	-	-	-

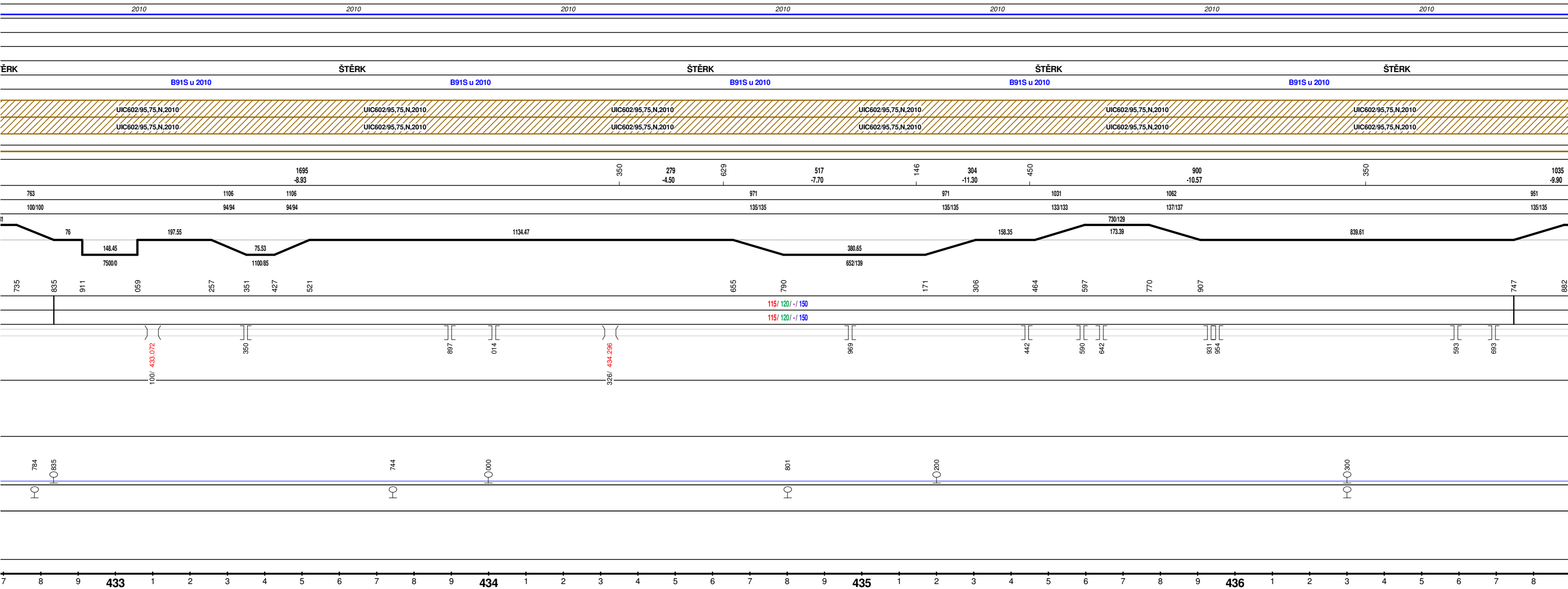
Kolej B představuje hlavní kolej č. 2
 označení trati: C10000(K)
 identifikátor supertrasy: A203022 2
 uživatelské označení: Plzeň - Cheb 2.k.

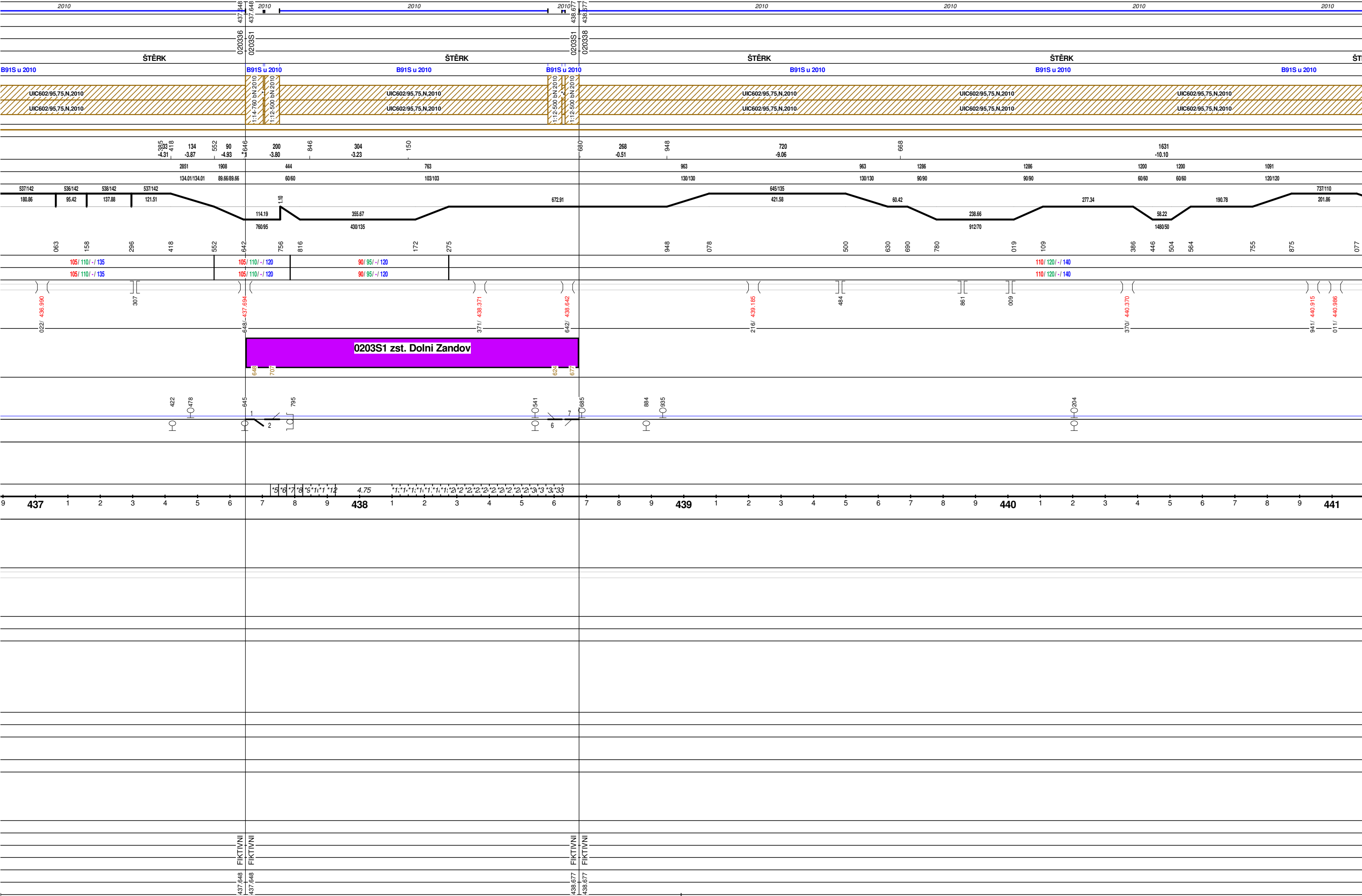
Kolej A predstavuje referenční kolej č. 1
 označení trati: C10000(K)
 identifikátor supertrasy: A203021 1
 uživatelské označení: Plzeň - Cheb 1.k.

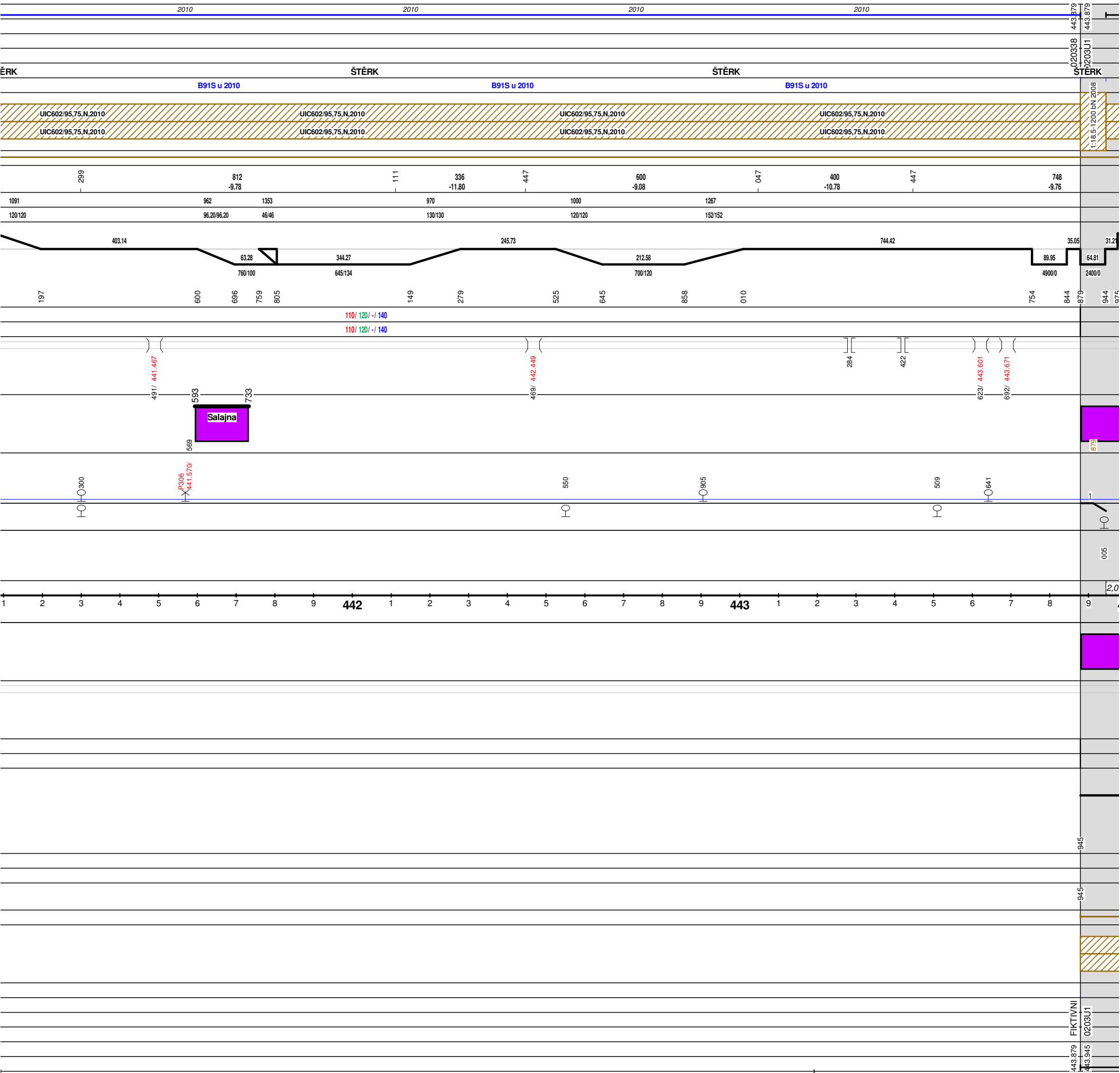
Kolej / pás	Soustava						
	R65	UIC60	S49	T	A	XA	Ostatní
A / L		30.080	1.584				
A / P		30.080	1.584				
B / L		10.626	1.435				
B / P		10.626	1.435				

[illegible]









Nezobrazené údaje (*) - kolej A

1/ 1	424.373 - 424.377	UIC60/95,4,N,2009, UIC60 , L P	4/ 25	438.400 - 438.425	osová vzd. 5.50,
1/ 2	425.082 - 425.087	UIC60/95,5,N,2009, UIC60 , L P	4/ 26	438.425 - 438.450	osová vzd. 5.41,
2/ 1	431.684 - 431.689	UIC60/95,5,N,2010, UIC60 , L P	4/ 27	438.450 - 438.475	osová vzd. 5.33,
2/ 2	432.459 - 432.464	UIC60/95,5,N,2010, UIC60 , L P	4/ 28	438.475 - 438.500	osová vzd. 5.26,
2/ 3	431.775 - 431.800	osová vzd. 4.69,	4/ 29	438.500 - 438.525	osová vzd. 5.19,
2/ 4	431.950 - 431.975	osová vzd. 5.40,	4/ 30	438.525 - 438.550	osová vzd. 5.09,
2/ 5	431.975 - 432.000	osová vzd. 6.02,	4/ 31	438.550 - 438.575	osová vzd. 4.98,
2/ 6	432.000 - 432.025	osová vzd. 6.89,	4/ 32	438.575 - 438.600	osová vzd. 4.87,
2/ 7	432.025 - 432.050	osová vzd. 7.96,	4/ 33	438.600 - 438.625	osová vzd. 4.31,
2/ 8	432.050 - 432.075	osová vzd. 8.95,			
2/ 9	432.350 - 432.375	osová vzd. 8.62,			
2/ 10	432.375 - 432.400	osová vzd. 6.50,			
4/ 1	437.642 - 437.646	sklon -4.33			
4/ 2	437.642 - 437.646	délka 4			
4/ 3	437.703 - 437.707	UIC602/95,4,N,2010, UIC602 , L P			
4/ 4	438.624 - 438.634	UIC602/95,10,N,2010, UIC602 , L P			
4/ 5	437.725 - 437.750	osová vzd. 3.45,			
4/ 6	437.750 - 437.775	osová vzd. 4.52,			
4/ 7	437.775 - 437.800	osová vzd. 5.00,			
4/ 8	437.800 - 437.825	osová vzd. 5.06,			
4/ 9	437.825 - 437.850	osová vzd. 4.98,			
4/ 10	437.850 - 437.875	osová vzd. 4.90,			
4/ 11	437.875 - 437.900	osová vzd. 4.84,			
4/ 12	437.900 - 437.925	osová vzd. 4.79,			
4/ 13	438.100 - 438.125	osová vzd. 4.85,			
4/ 14	438.125 - 438.150	osová vzd. 4.06,			
4/ 15	438.150 - 438.175	osová vzd. 5.97,			
4/ 16	438.175 - 438.200	osová vzd. 6.13,			
4/ 17	438.200 - 438.225	osová vzd. 6.40,			
4/ 18	438.225 - 438.250	osová vzd. 6.43,			
4/ 19	438.250 - 438.275	osová vzd. 6.03,			
4/ 20	438.275 - 438.300	osová vzd. 5.92,			
4/ 21	438.300 - 438.325	osová vzd. 5.84,			
4/ 22	438.325 - 438.350	osová vzd. 5.77,			
4/ 23	438.350 - 438.375	osová vzd. 5.68,			
4/ 24	438.375 - 438.400	osová vzd. 5.58,			

Nezobrazené údaje (*) - kolej B